







<h1>ほけんだより</h1> <p>No.1</p> 	<b>4月の保健目標</b> じぶん からだ <b>自分の体</b> し <b>を知ろう</b>	おうちの人と一緒に 読みましょう。 令和8年4月22日 真津山小学校保健室

4月より真津山小学校に来ました、養護教諭の深田英理です。みなさんが健康に、元気に毎日をすごせるようお手伝いしていきます。どうぞよろしく願いいたします。

身長体重測定と視力検査は全クラス終了しました。  
 結果は4月中にお知らせします。



## 今後の健康診断の予定の予定

	日にち	時間	学年	内容・注意
しんでんまけんさ 心電図検査 	4月28日(火)	9:30~	<b>※1年のみ</b>	・心臓のはたらきをチェックします。 ※保健関係提出書類「 <b>心臓病調査票</b> 」を使用します。 <b>前日</b> にお知らせを出します。
にょうけんさ 尿検査 	5月21日(木)	当日朝 提出 (1校時終了までに)	全	・腎臓病や糖尿病がないかチェックします。 ※前日の5/20(水)に容器をくべります。 ※予備の提出日 決まり次第お知らせします。
ないかけんしん 内科検診 	4月30日(木) 5月7日(木) 5月14日(木) 5月21日(木) 5月28日(木) 6月4日(木)	13:30~	6年 2年 5年 3年 4年 1年	・栄養状態や内臓(心臓や肺・骨など)、皮ふに異常がないかチェックします。 ※「 <b>保健調査票</b> 」を使用します。 <b>【学校医の先生】</b> 1・3年…田代香澄Dr(K&E クリニック) 2・4年…宇賀達也Dr(宇賀外科医院) 5・6年…池田圭介Dr(池田外科医院)
しかけんしん 歯科検診 	6月4日(木)	8:15~	全	・むし歯や歯肉の病気、歯石、歯並びなどをチェックします。 ※朝ごはんを食べたあとはしっかり歯を磨いておきましょう。 <b>【歯科校医の先生】</b> 高学年…安井克彦Dr 低学年…知可子Dr
じびかけんしん 耳鼻科検診 	6月11日(木) 6月18日(木)	13:30~	(1の1・1の2) 3年 (1の3・5年)	・耳、鼻、喉に異常がないか、チェックします。 <b>【学校耳鼻科医の先生】</b> 塚崎尚紀Dr(田中クリニック)

検査の結果、異常があった場合、受診についてのお知らせをお渡しします。受け取った場合には早めに受診するようにお願いします。 ※裏面に**溶連菌感染症**についてのお知らせを載せています。

# ほけんだより

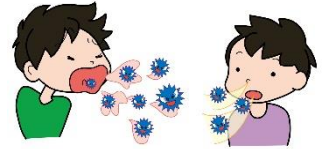
No.2

※溶連菌感染症について特別号

おうちの人と一緒に  
読ましよう。  
令和8年4月23日  
真津山小学校 保健室

溶連菌感染症のような症状の人が増えています！受診をおすすめします。

真津山小でも4月に入って合計11名の方が溶連菌感染症と診断されています(4月21日現在)  
発熱やのどの痛みなど気になる症状がある場合は受診をされてみてください。  
また、体調が悪い人はマスクを着用するようにしましょう。 ※出席停止となります



## 溶連菌感染症とは…

- 溶血性連鎖球菌による細菌感染症
- 溶連菌は誰もがのどや鼻の穴にもっている常在菌ですが、A群β溶血性連鎖球菌という細菌によって溶連菌感染症が引き起こされます。
- 潜伏期間は2~5日間です。飛沫感染します。

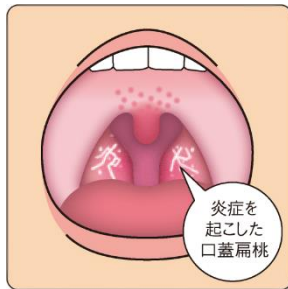


風邪のほとんどはウイルスによるものですが、溶連菌は細菌感染のため抗菌薬治療が必要です。

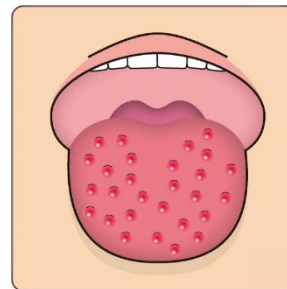
おもな症状  
※すべてがあらわれるわけではありません。

発熱

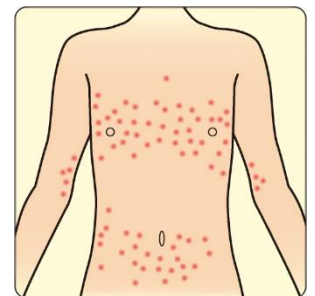
のどの痛み



咽頭発赤



イチゴ舌



発疹

## なぜ溶連菌感染症は重要なのか…

溶連菌などの細菌感染だと溶連菌感染のあとに続いて腎炎・リウマチ熱・血管性紫斑病などを引き起こすことがあります。関節リウマチを代表とする膠原病に発展することもあります。

溶連菌感染症

しっかり治しておかないと

続発症(合併症)

リウマチ熱や急性糸球体腎炎を併発する場合があります

### 【治療】

適切な抗菌薬(抗生剤:主にペニシリン系薬剤)を服用すれば、感染力はほとんどなくなります。ただし、抗菌薬は少なくとも7~10日間の連用が必要です。医師の指示を必ず守って服用するようにお願いします。

### 【登校のめやす】

抗菌薬を飲み始めれば、他の人への感染力は24時間以内にほとんどなくなります。抗菌薬を飲んで24時間をすぎ、全身状態が良い場合は登校可能となります。